

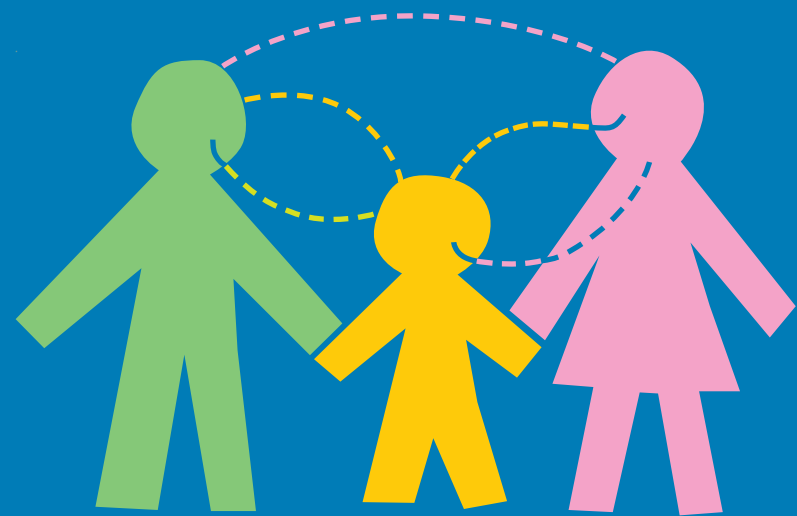
Cena • Imbasciati • Baldoni

Loredana Cena
Antonio Imbasciati
Franco Baldoni

La relazione genitore-bambino

In queste ultime decadi è avvenuta un'integrazione tra psicoanalisi infantile, interventi clinico-sperimentali derivati dalle teorie dell'attaccamento e neuroscienze, che ha prodotto una scoperta fondamentale: la maturazione neuropsichica, nel suo aspetto di sviluppo mentale e di strutturazione cerebrale, dipende dal tipo di relazione madre/feto/neonato/bambino e madre-padre/bambino. La relazione comporta una comunicazione continuativa, costituita da messaggi non verbali, emessi e recepiti, codificati e decodificati in un dialogo che si svolge al di sotto della consapevolezza. In questo modo, il neonato-bambino impara e struttura la sua funzionalità cerebrale: ciò può avvenire sia in senso positivo, sia patogenetico, a seconda del tipo di relazione. Da tale scoperta discende l'importanza di tutte le procedure psicologiche che possano diagnosticare le relazioni a rischio e proporre interventi atti a prevenire future anomalie psichiche e comunque a migliorare la maturazione neuropsichica dei bambini.

Cena
Imbasciati
Baldoni
**La relazione
genitore-bambino**
Dalla psicoanalisi infantile
alle nuove prospettive
evoluzionistiche
dell'attaccamento

La relazione
genitore-bambino

Dalla psicoanalisi infantile
alle nuove prospettive evoluzionistiche
dell'attaccamento

ISBN 978-88-470-1719-1

 springer.com Springer

SAGGIO-CAMPIONE GRATUITO
SE PRIVO DI TALLONCINO
ISBN 978-88-470-1719-1
€ 19,95